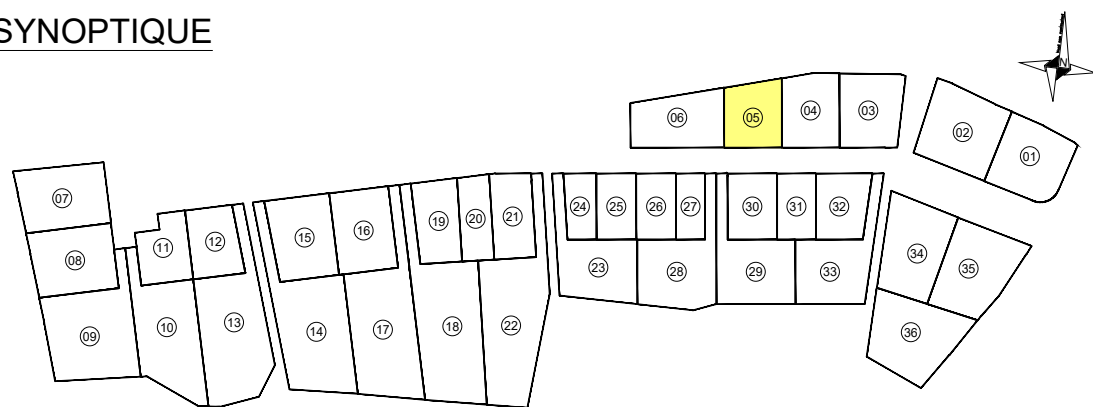


# Lotissement "LOU MAYOL"

SYNOPTIQUE



Lot n° 5  
Superficie : 358m<sup>2</sup>  
(Section C n° 466 p)

PLAN DE VENTE  
PROVISOIRE

Echelle: 1/250

## LEGENDE :

Format A3 - Reproduction couleur sous réserve d'autorisation

- Limite de lot
- 105.00 Altitude terrain naturel avant travaux (mai 2018)
- EMPRISE CONSTRUCTIBLE EN RDC  
Hmax = 6.00 m au faîtage
- Accès obligatoire au lot et stationnements privés non clos  
2 places (6.00m x 5.00m)
- 105.98 Altitude projet
- Position indicative - avant travaux :
  - EU - Raccordement individuel
  - TELECOM - Raccordement individuel
  - AEP - Raccordement individuel
  - ELEC - Raccordement individuel
- Candélabre en servitude dans le lot et accessible depuis le domaine public (position indicative - avant travaux)

Système altimétrique rattaché au N.G.F (par GPS)  
Système planimétrique rattaché en Lambert 93 - Zone CC43

0 5m

